

Kanton St.Gallen



Muolen

Sanierung des Gewässers

Rüti - Dorfstrasse - Bach

Routennummer 24372 0.000km - 0.355km

Ausbau Chrottenbach Etappe 1

Situation 1:200

Wasserbau

bestehend

eingedoltes Gewässer
Verlauf gemäss Werkkataster

projektiert

offenes Gewässer

Durchlass

Bachböschung / Aushub

Damm / Schüttung

Gewässerraum

Werkleitungen

bestehend

projektiert

Mischabwasserleitungen

Regenabwasserleitungen

Schmutzabwasserleitungen

Wasserleitungen

Elektrische Anlagen

Telekommunikation

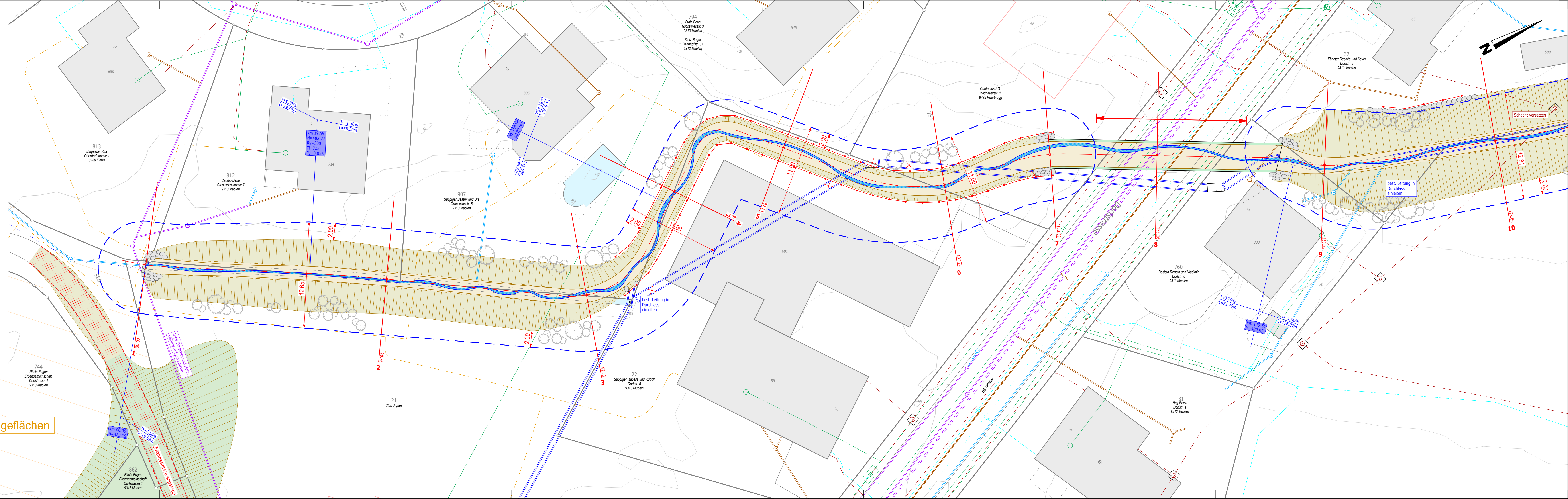
Fernwärme

Soweit bestehende Werkleitungen bekannt sind, wurden sie prinzipiell eingetragen. Es besteht kein Anspruch auf Vollständigkeit. Bei Bedarf muss die genaue Lage beim Werkleitungsbesitzer erhoben werden.

0 5 10m

Grundlagenerhebung	
Ämtliche Vermessung:	April, 2026
Werkleitungen:	Mai, 2022
Feldaufnahmen:	
Swisscom Referenz-Nr.	

Fruchtfolgeflächen



Ausfertigung für		Projekt Nr.	Plan Nr.	Beilage Nr.
		1003902	31-02-1	
Studie	Projektverfasser nr+p INGENIEURE · GEOMATIKER · RAUMPLANER	Entw.	Gez.	Gepr.
Vorprojekt		uhä	nfr	
Auftragprojekt				Datum
Ausführungsprojekt				14.04.2026
Abschlussakten				
DATEI: v4_sit_bach_200_2d		Format 147.0 x 30.0 m ² 0.441		